

INQUÉRITOS PEDAGÓGICOS

FACULDADE DE DIREITO

Entre os dias 27 de abril e 6 de junho de 2023, os estudantes matriculados na Licenciatura em Direito e no Mestrado em Prática Jurídica da Faculdade de Direito da Universidade de Lisboa foram convidados a participar, através do preenchimento de inquéritos na plataforma de gestão académica (Fénix), na avaliação das unidades curriculares (UC) que integram os programas dos cursos e dos docentes por elas responsáveis.

A aplicação dos inquéritos teve por objetivo a obtenção de informações de natureza pedagógica sobre as unidades curriculares e sobre o desempenho pedagógico dos docentes.

Foram 2.672 os estudantes que participaram na avaliação pedagógica das unidades curriculares e do desempenho pedagógico dos seus docentes.

As respostas dos estudantes foram extraídas e as bases de dados trabalhadas no sentido de:

- a. Desconsiderar respostas incompletas;
- b. Verificar a uniformização de respostas;
- c. Calcular tempos médios de resposta.

As bases de dados finais, cuja análise se reflete neste relatório, visam a resposta de 2.373 (88.8%) estudantes às questões alusivas às unidades curriculares (teóricas e práticas) e de 2.373 (88.8%) às referentes à avaliação pedagógica dos docentes por elas responsáveis.

A evidente redução entre o número de respostas submetidas e as consideradas para efeitos de análise encontra fundamento na desconsideração das respostas que não terão sido devidamente submetidas, as referidas respostas incompletas.

Para a análise à potencial uniformização de respostas (*straightlining*), procedeu-se, com recurso ao Excel, à verificação da atribuição, por parte dos estudantes, da mesma avaliação em todas as questões de escala que integravam o inquérito. Na base de dados com a avaliação pedagógica das unidades curriculares do plano de estudos da Licenciatura, e após a desconsideração das respostas incompletas, regista-se uma “taxa de uniformização” na ordem dos 2.8% e na que reflete a avaliação dos docentes responsáveis não se registam-se 9 casos (0.1%). Entre as respostas dos estudantes do Mestrado em Práticas Jurídicas, o número de casos de *straightlining* é mais expressivo. No âmbito da avaliação às UC do plano de estudos, registam-se 108 casos (17.8%) e na que incidiu na avaliação pedagógica dos docentes 253 (41.1%).

O tempo médio de resposta foi calculado com recurso à diferença entre o tempo em que os estudantes iniciaram o preenchimento dos inquéritos e o tempo no qual foram submetidos. Esse resultado foi, posteriormente, dividido pelo número de unidades curriculares ou docentes que avaliaram.

Em termos médios, os estudantes terão levado cerca de 2 horas e 42 minutos a preencher o inquérito de avaliação pedagógica das unidades curriculares do plano de estudos da Licenciatura e cerca de 14 horas e 6 minutos o inquérito que procurava aferir o desempenho pedagógico dos docentes. Na avaliação ao Mestrado de Práticas Jurídicas identificamos tempos médios de resposta tendencialmente mais longos. Neste caso, o preenchimento das questões com as quais se procurava avaliar o desempenho pedagógico dos docentes terá levado, em termos médios, cerca de 11 horas e 36 minutos e o que procurava aferir a avaliação que pendia sobre as UCs cerca de 13 horas e 25 minutos.

Tendo em consideração o reduzido número de respostas uniformizadas e as condicionantes inerentes ao registo dos tempos de resposta (e.g. a plataforma não considerou potenciais paragens no preenchimento) optou-se por não desconsiderar qualquer resposta por um destes motivos (uniformização e/ou tempo de resposta).

Para a caracterização da avaliação pedagógica das unidades curriculares e dos docentes da Faculdade de Direito recorreu-se a uma das medidas de tendência central: a mediana.

A mediana representa o valor central do conjunto de dados (valor no qual se registam 50% das respostas). Considerando que as escalas de avaliação oscilavam entre 1 e 7 e que o valor médio seria mais sensível a situações de *straightlining* e a outliers (extremos), foi privilegiada a mediana para a caracterização dos resultados da avaliação.

Este relatório reflete os resultados agregados por curso e por ano curricular da avaliação efetuada pelos estudantes da Faculdade de Direito com recurso à aplicação dos inquéritos, incidindo, ao nível das UC nas questões de avaliação quantitativa e ao nível dos docentes na avaliação global da sua prestação.

CARATERIZAÇÃO DOS PARTICIPANTES

LICENCIATURA

Os 2.373 estudantes que procederam à avaliação das unidades curriculares que integram o curso de licenciatura em Direito caracterizam-se por se identificarem, na sua maioria, com o género feminino (67.1%, 1624), sendo que 32.9% (798) se identificam com o género masculino. Com idades compreendidas entre os 17 e os 78 anos, os estudantes registam, em média, 44 anos (43.6). São, contudo, os estudantes com 19 anos os mais bem representados na população (17.6%, 427). Os percursos dos estudantes inquiridos são bastante heterogéneos.

Em média, os estudantes estão na Faculdade há cerca de 16 anos (15.8), oscilando em termos de número de anos de permanência na escola entre um mínimo de 1 e um máximo de 36 anos. Os estudantes mais bem representados são aqueles que terão ingressado recentemente no curso, há cerca de 1 ano, representando cerca de 24.6% (597) da população de inquiridos.

MESTRADO

Entre os 608 estudantes que participaram na avaliação pedagógica das UC e do desempenho dos docentes do Mestrado em Práticas Jurídicas (MPJ) da Faculdade de Direito, a maioria identifica-se com o género feminino (64.6%), sendo que 35.4% (215) se identificam com o género masculino. Com idades compreendidas entre os 22 e os 56 anos, os estudantes do Mestrado terão completado, em média, 30 anos (30.07), sendo os de 23 anos os mais bem representados nesta subamostra.

Em média, os estudantes do Mestrado, terão iniciado a sua formação há cerca de 1 ano, sendo que para 7 estudantes este seu projeto de formação terá sido iniciado no ano 2021.

INTRODUÇÃO À METODOLOGIA DE INVESTIGAÇÃO CIENTÍFICA

Apenas 166 (27.3%) estudantes do Mestrado em Práticas Jurídicas da Faculdade de Direito registou a avaliação à UC de Introdução à metodologia de investigação científica. Sem grandes surpresas são as estudantes que se identificam com o género feminino que registam a taxa de participação mais elevada (65.1%, 108) em detrimento dos estudantes que se identificam com o género masculino (34.9%, 58). Em termos etários, este subgrupo de estudantes, replica as características já identificadas junto dos estudantes do MPJ. Contudo, em termos médios, apesar de registarem também eles em média 30 anos, a média etária fixa-se nos 29.72.

Em termos de permanência na Faculdade, estes estudantes terão iniciado este seu projeto de formação universitária, em média, há 1 ano, sendo que se registam casos nos quais os estudantes, em 2023, já terão formalizado 2 inscrições no curso.

AVALIAÇÃO GLOBAL

LICENCIATURA

Aqui se apresentam os dados agregados da avaliação efetuada pelos estudantes da Licenciatura em Direito.

Regras de avaliação

Considero que:	Resultado
As regras de avaliação da disciplina foram conformes ao Regulamento de Avaliação.	7
Os elementos de avaliação da disciplina foram fixados no início do semestre de forma clara.	7
As regras de avaliação definidas foram corretamente implementadas pela equipa.	7
As regras de avaliação foram iguais entre subturmas (e.g. elementos de avaliação admitidos e ponderação relativa entre elementos).	6
Houve uniformidade na aplicação das regras de avaliação (e.g. entre subturmas de diferentes docentes/entre alunos na mesma turma).	6

Quanto à frequência:	Resultado
Foram cumpridas as regras do Regulamento de Avaliação;	7
Foi adequada aos conteúdos efetivamente lecionados nas aulas teóricas e práticas;	7
Teve uma dimensão adequada ao tempo disponível.	6

Quanto ao exame escrito:	Resultado
Foram cumpridas as regras do Regulamento de Avaliação;	7
Foi adequada aos conteúdos lecionados;	6
Teve uma dimensão adequada ao tempo disponível.	5

Quanto ao exame oral:	Resultado
Foram cumpridas as regras do Regulamento de Avaliação;	7
Foi adequada aos conteúdos lecionados;	6

Desenvolvimento de conhecimentos e competências | Preenchimento facultativo

Considero que esta UC contribuiu para:	Resultado
Desenvolver conhecimentos e compreensão sobre o tema.	6
Desenvolver sentido crítico e capacidade de reflexão.	6
Promover a capacidade de cooperação e comunicação.	6
Aumentar a minha autonomia no estudo.	6
Aumentar a minha capacidade para resolução de problemas jurídicos.	6

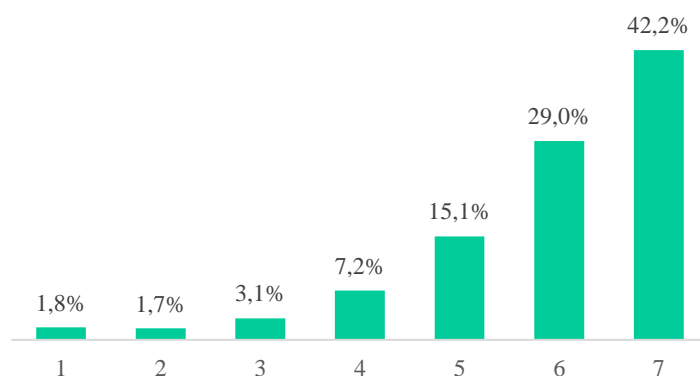
Organização da disciplina | Preenchimento facultativo

Considero que:	Resultado
O Programa tem uma extensão adequada a um semestre letivo.	6
O Programa está bem estruturado.	6
O Programa foi cumprido.	6
Os conhecimentos anteriores (e.g., outras disciplinas jurídicas ou preparação no ensino secundário) foram suficientes para acompanhar esta Unidade Curricular.	5
Houve articulação entre funcionamento das aulas teóricas e das aulas práticas.	6

Avaliação global dos docentes

Globalmente, como é que avaliaria a prestação dos docentes das aulas teóricas?	6
Globalmente, como é que avaliaria a prestação dos docentes das aulas práticas?	6

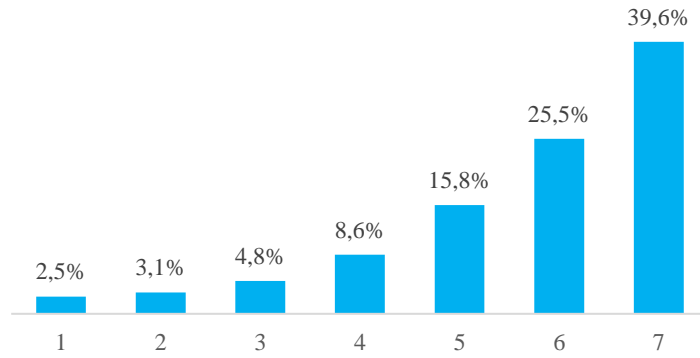
Avaliação global dos docentes | Teóricas



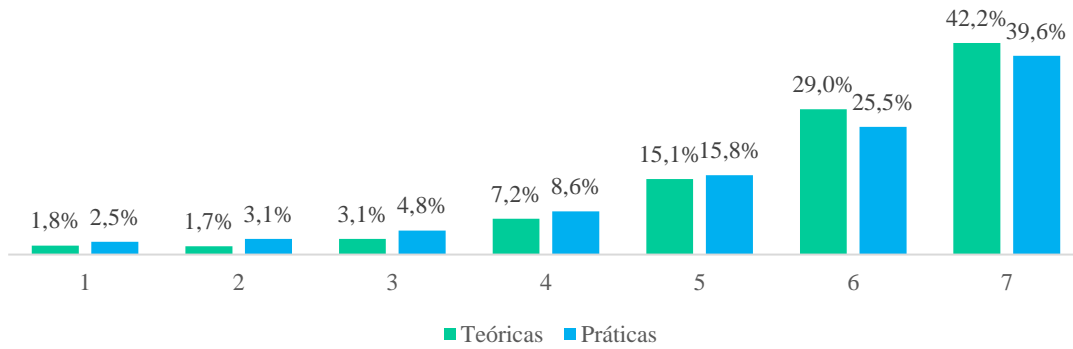


FACULDADE DE DIREITO
UNIVERSIDADE DE LISBOA

Avaliação global dos docentes / Práticas



Avaliação global dos docentes



AVALIAÇÃO POR ANO CURRICULAR

LICENCIATURA

1.º ANO | 1.º SEMESTRE

Aqui se apresentam os dados agregados da avaliação efetuada pelos estudantes às UC que integram o 1.º ano (1.º semestre) do curso de Licenciatura.

AVALIAÇÃO GERAL DAS UNIDADES CURRICULARES

- Introdução ao Estudo do Direito I;
- Teoria Geral do Direito Civil I;
- Direito Constitucional I;
- Direito Romano;
- Economia I

Regras de avaliação

Considero que:	Resultado
As regras de avaliação da disciplina foram conformes ao Regulamento de Avaliação.	7
Os elementos de avaliação da disciplina foram fixados no início do semestre de forma clara.	7
As regras de avaliação definidas foram corretamente implementadas pela equipa.	7
As regras de avaliação foram iguais entre subturmas (e.g. elementos de avaliação admitidos e ponderação relativa entre elementos).	6
Houve uniformidade na aplicação das regras de avaliação (e.g. entre subturmas de diferentes docentes/entre alunos na mesma turma).	6

Quanto à frequência:	Resultado
Foram cumpridas as regras do Regulamento de Avaliação;	7
Foi adequada aos conteúdos efetivamente lecionados nas aulas teóricas e práticas;	7
Teve uma dimensão adequada ao tempo disponível.	6

Quanto ao exame escrito:	Resultado
Foram cumpridas as regras do Regulamento de Avaliação;	7
Foi adequada aos conteúdos lecionados;	7
Teve uma dimensão adequada ao tempo disponível.	6

Quanto ao exame oral:	Resultado
Foram cumpridas as regras do Regulamento de Avaliação;	7
Foi adequada aos conteúdos lecionados;	7

Desenvolvimento de conhecimentos e competências / Preenchimento facultativo

Considero que esta UC contribuiu para:	Resultado
Desenvolver conhecimentos e compreensão sobre o tema.	7
Desenvolver sentido crítico e capacidade de reflexão.	6
Promover a capacidade de cooperação e comunicação.	6
Aumentar a minha autonomia no estudo.	6
Aumentar a minha capacidade para resolução de problemas jurídicos.	6

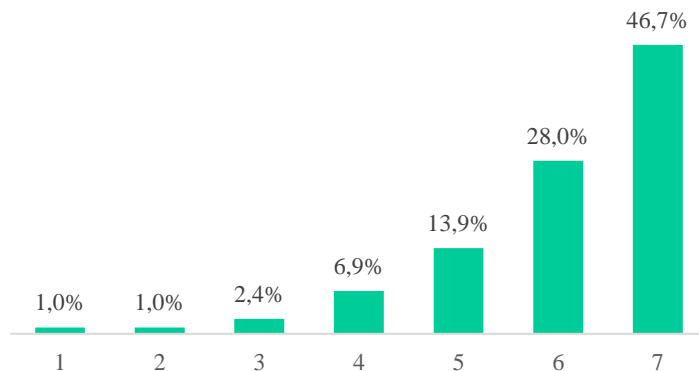
Organização da disciplina / Preenchimento facultativo

Considero que:	Resultado
O Programa tem uma extensão adequada a um semestre letivo.	6
O Programa está bem estruturado.	6
O Programa foi cumprido.	7
Os conhecimentos anteriores (e.g., outras disciplinas jurídicas ou preparação no ensino secundário) foram suficientes para acompanhar esta Unidade Curricular.	5
Houve articulação entre funcionamento das aulas teóricas e das aulas práticas.	6

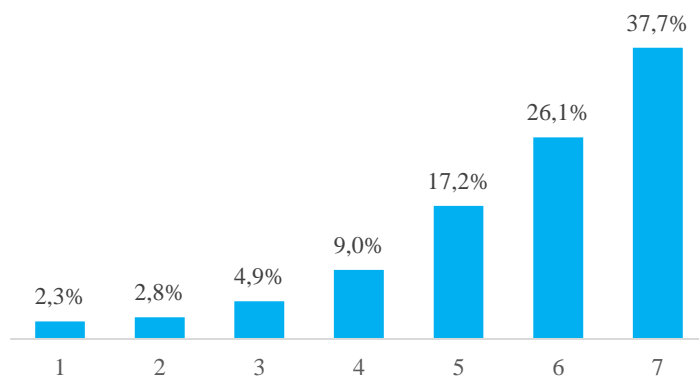
Avaliação global dos docentes

Globalmente, como é que avaliaria a prestação dos docentes das aulas teóricas?	6
Globalmente, como é que avaliaria a prestação dos docentes das aulas práticas?	6

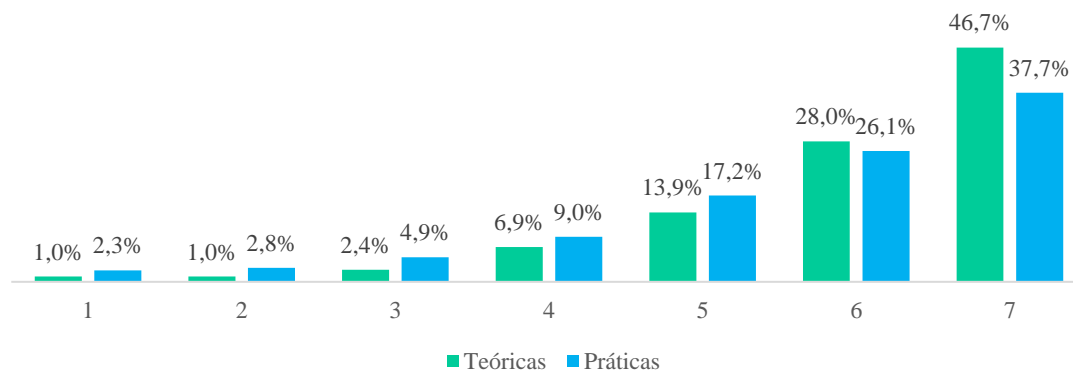
Avaliação global dos docentes / Teóricas



Avaliação global dos docentes / Práticas



Avaliação global dos docentes



2.º ANO | 1.º SEMESTRE

Aqui se apresentam os dados agregados da avaliação efetuada pelos estudantes às UC que integram o 2.º ano (1.º semestre) do curso de Licenciatura.

AVALIAÇÃO GERAL DAS UNIDADES CURRICULARES

- Ciência Política
- Direito Administrativo I
- Direito Comparado
- Direito da Família
- Direito Internacional Público I
- Direito das Obrigações I
- História do Pensamento Jurídico
- História das Relações Internacionais
- Finanças Públicas

Regras de avaliação

Considero que:	Resultado
As regras de avaliação da disciplina foram conformes ao Regulamento de Avaliação.	7
Os elementos de avaliação da disciplina foram fixados no início do semestre de forma clara.	7
As regras de avaliação definidas foram corretamente implementadas pela equipa.	7
As regras de avaliação foram iguais entre subturmas (e.g. elementos de avaliação admitidos e ponderação relativa entre elementos).	6
Houve uniformidade na aplicação das regras de avaliação (e.g. entre subturmas de diferentes docentes/entre alunos na mesma turma).	6

Quanto à frequência:	Resultado
Foram cumpridas as regras do Regulamento de Avaliação;	7
Foi adequada aos conteúdos efetivamente lecionados nas aulas teóricas e práticas;	6
Teve uma dimensão adequada ao tempo disponível.	6

Quanto ao exame escrito:	Resultado
Foram cumpridas as regras do Regulamento de Avaliação;	6
Foi adequada aos conteúdos lecionados;	6

Quanto ao exame escrito:	Resultado
Teve uma dimensão adequada ao tempo disponível.	5

Quanto ao exame oral:	Resultado
Foram cumpridas as regras do Regulamento de Avaliação;	7
Foi adequada aos conteúdos lecionados;	7

Desenvolvimento de conhecimentos e competências / Preenchimento facultativo

Considero que esta UC contribuiu para:	Resultado
Desenvolver conhecimentos e compreensão sobre o tema.	6
Desenvolver sentido crítico e capacidade de reflexão.	6
Promover a capacidade de cooperação e comunicação.	6
Aumentar a minha autonomia no estudo.	6
Aumentar a minha capacidade para resolução de problemas jurídicos.	6

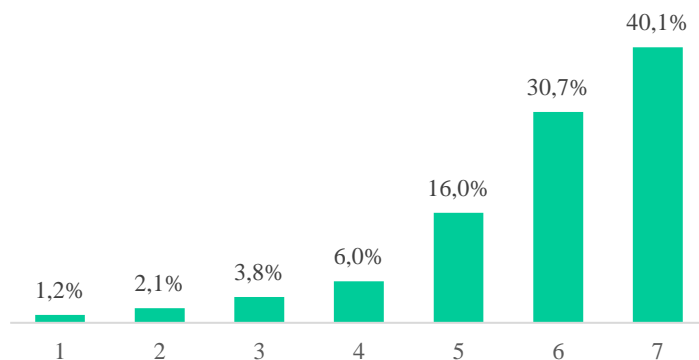
Organização da disciplina / Preenchimento facultativo

Considero que:	Resultado
O Programa tem uma extensão adequada a um semestre letivo.	6
O Programa está bem estruturado.	6
O Programa foi cumprido.	6
Os conhecimentos anteriores (e.g., outras disciplinas jurídicas ou preparação no ensino secundário) foram suficientes para acompanhar esta Unidade Curricular.	5
Houve articulação entre funcionamento das aulas teóricas e das aulas práticas.	6

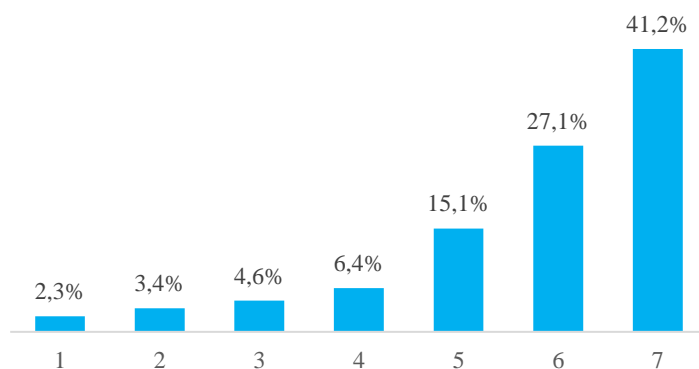
Avaliação global dos docentes

Globalmente, como é que avaliaria a prestação dos docentes das aulas teóricas?	6
Globalmente, como é que avaliaria a prestação dos docentes das aulas práticas?	6

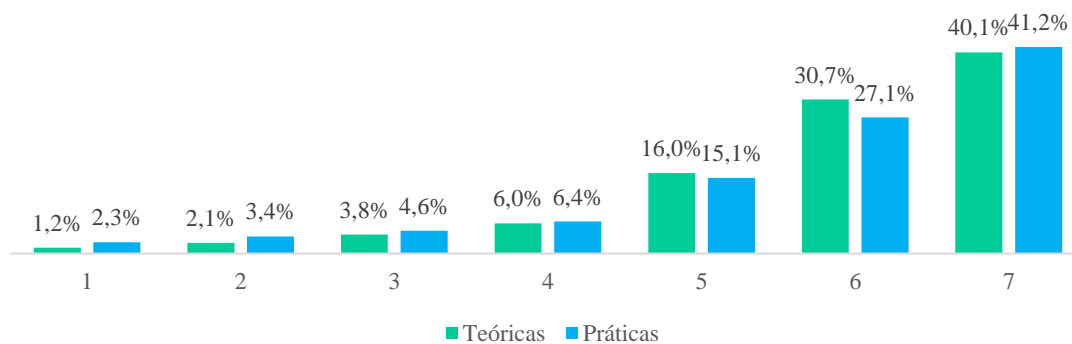
Avaliação global dos docentes / Teóricas



Avaliação global dos docentes / Práticas



Avaliação global dos docentes



3.º ANO | 1.º SEMESTRE

Aqui se apresentam os dados agregados da avaliação efetuada pelos estudantes às UC que integram o 3.º ano (1.º semestre) do curso de Licenciatura.

AVALIAÇÃO GERAL DAS UNIDADES CURRICULARES

- Direito Administrativo III
- Direito Comercial I
- Direito Dos Contratos I
- Direito Dos Contratos II
- Direito da Economia
- Direito Marítimo
- Direito Processual Civil I
- Direito Penal I
- Direitos Reais
- Direito Do Urbanismo
- Economia Internacional

Regras de avaliação

Considero que:	Resultado
As regras de avaliação da disciplina foram conformes ao Regulamento de Avaliação.	6
Os elementos de avaliação da disciplina foram fixados no início do semestre de forma clara.	7
As regras de avaliação definidas foram corretamente implementadas pela equipa.	6
As regras de avaliação foram iguais entre subturmas (e.g. elementos de avaliação admitidos e ponderação relativa entre elementos).	6
Houve uniformidade na aplicação das regras de avaliação (e.g. entre subturmas de diferentes docentes/entre alunos na mesma turma).	6

Quanto à frequência:	Resultado
Foram cumpridas as regras do Regulamento de Avaliação;	7
Foi adequada aos conteúdos efetivamente lecionados nas aulas teóricas e práticas;	6
Teve uma dimensão adequada ao tempo disponível.	5

Quanto ao exame escrito:	Resultado
Foram cumpridas as regras do Regulamento de Avaliação;	6
Foi adequada aos conteúdos lecionados;	6
Teve uma dimensão adequada ao tempo disponível.	4
Quanto ao exame oral:	Resultado
Foram cumpridas as regras do Regulamento de Avaliação;	6
Foi adequada aos conteúdos lecionados;	6

Desenvolvimento de conhecimentos e competências / Preenchimento facultativo

Considero que esta UC contribuiu para:	Resultado
Desenvolver conhecimentos e compreensão sobre o tema.	6
Desenvolver sentido crítico e capacidade de reflexão.	6
Promover a capacidade de cooperação e comunicação.	5
Aumentar a minha autonomia no estudo.	6
Aumentar a minha capacidade para resolução de problemas jurídicos.	6

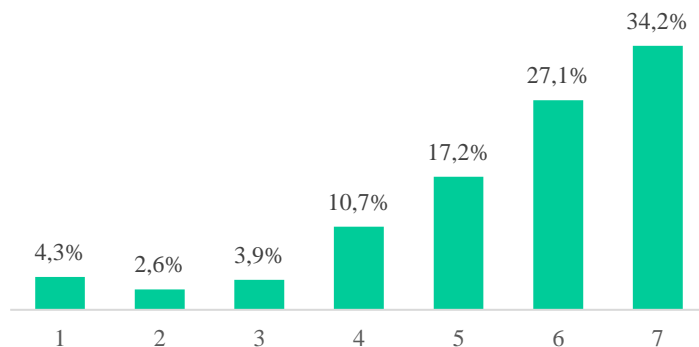
Organização da disciplina / Preenchimento facultativo

Considero que:	Resultado
O Programa tem uma extensão adequada a um semestre letivo.	5
O Programa está bem estruturado.	6
O Programa foi cumprido.	6
Os conhecimentos anteriores (e.g., outras disciplinas jurídicas ou preparação no ensino secundário) foram suficientes para acompanhar esta Unidade Curricular.	5
Houve articulação entre funcionamento das aulas teóricas e das aulas práticas.	6

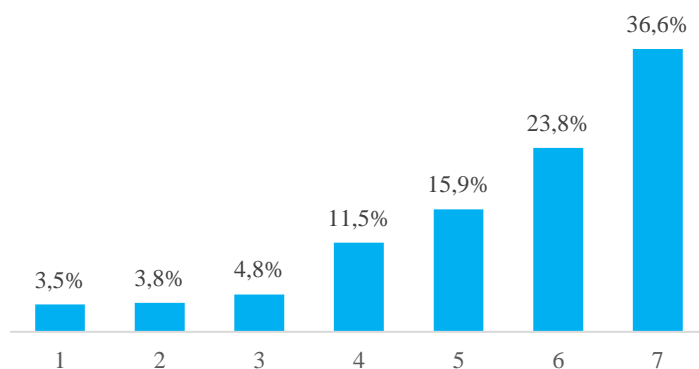
Avaliação global dos docentes

Globalmente, como é que avaliaria a prestação dos docentes das aulas teóricas?	6
Globalmente, como é que avaliaria a prestação dos docentes das aulas práticas?	6

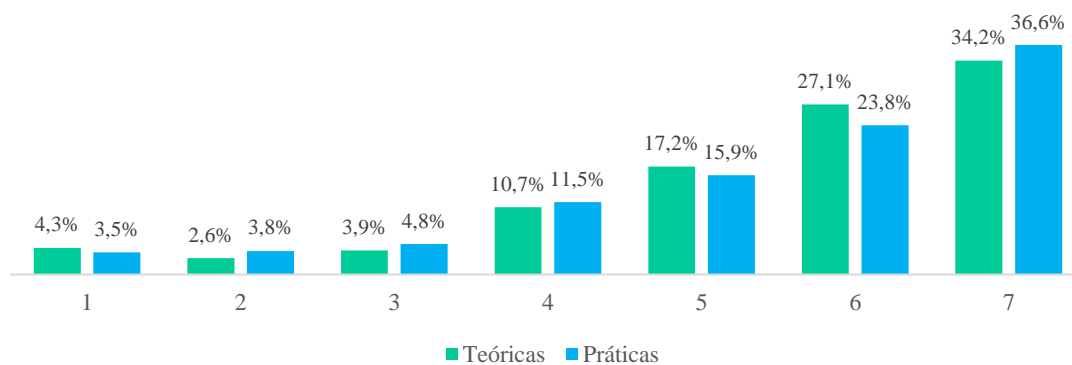
Avaliação global dos docentes / Teóricas



Avaliação global dos docentes / Práticas



Avaliação global dos docentes



4.º ANO | 1.º SEMESTRE

Aqui se apresentam os dados agregados da avaliação efetuada pelos estudantes às UC que integram o 4.º ano (1.º semestre) do curso de Licenciatura.

AVALIAÇÃO GERAL DAS UNIDADES CURRICULARES

- Contencioso Administrativo E Tributário
- Contencioso da União Europeia
- Direito Do Ambiente
- Direito Comercial III
- Direito Fiscal
- Direitos Fundamentais
- Direito Internacional Privado I
- Direito Internacional Público II
- Direito Penal III
- Direito Processual Penal
- Direito Do Trabalho I
- União Económica E Monetária
- Proteção Internacional dos Direitos do Homem

Regras de avaliação

Considero que:	Resultado
As regras de avaliação da disciplina foram conformes ao Regulamento de Avaliação.	7
Os elementos de avaliação da disciplina foram fixados no início do semestre de forma clara.	7
As regras de avaliação definidas foram corretamente implementadas pela equipa.	7
As regras de avaliação foram iguais entre subturmas (e.g. elementos de avaliação admitidos e ponderação relativa entre elementos).	7
Houve uniformidade na aplicação das regras de avaliação (e.g. entre subturmas de diferentes docentes/entre alunos na mesma turma).	6

Quanto à frequência:	Resultado
Foram cumpridas as regras do Regulamento de Avaliação;	7
Foi adequada aos conteúdos efetivamente lecionados nas aulas teóricas e práticas;	7
Teve uma dimensão adequada ao tempo disponível.	6

Quanto ao exame escrito:	Resultado
Foram cumpridas as regras do Regulamento de Avaliação;	7
Foi adequada aos conteúdos lecionados;	6
Teve uma dimensão adequada ao tempo disponível.	6

Quanto ao exame oral:	Resultado
Foram cumpridas as regras do Regulamento de Avaliação;	7
Foi adequada aos conteúdos lecionados;	7

Desenvolvimento de conhecimentos e competências / Preenchimento facultativo

Considero que esta UC contribuiu para:	Resultado
Desenvolver conhecimentos e compreensão sobre o tema.	6
Desenvolver sentido crítico e capacidade de reflexão.	6
Promover a capacidade de cooperação e comunicação.	6
Aumentar a minha autonomia no estudo.	6
Aumentar a minha capacidade para resolução de problemas jurídicos.	6

Organização da disciplina / Preenchimento facultativo

Considero que:	Resultado
O Programa tem uma extensão adequada a um semestre letivo.	6
O Programa está bem estruturado.	6
O Programa foi cumprido.	6
Os conhecimentos anteriores (e.g., outras disciplinas jurídicas ou preparação no ensino secundário) foram suficientes para acompanhar esta Unidade Curricular.	6
Houve articulação entre funcionamento das aulas teóricas e das aulas práticas.	6

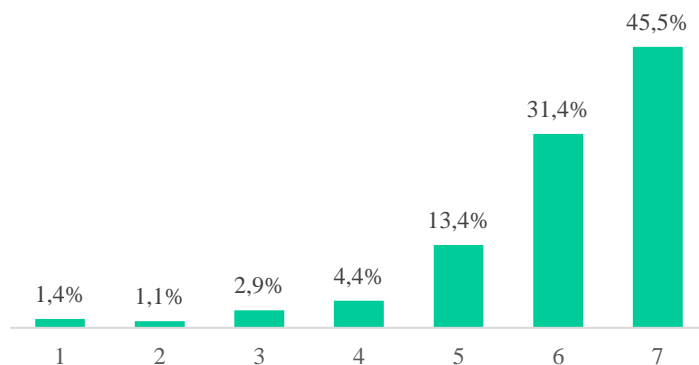
Avaliação global dos docentes

Globalmente, como é que avaliaria a prestação dos docentes das aulas teóricas?	6
Globalmente, como é que avaliaria a prestação dos docentes das aulas práticas?	6

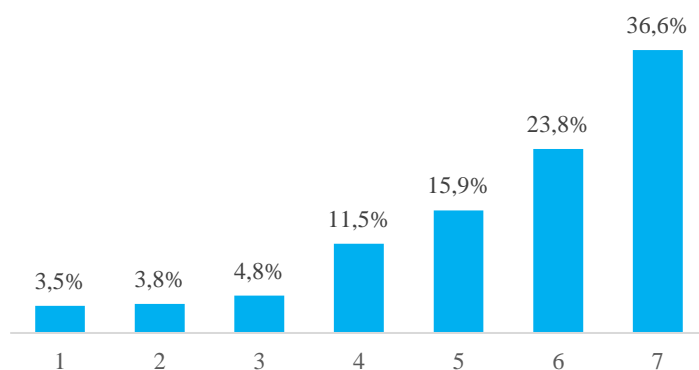


FACULDADE DE DIREITO
UNIVERSIDADE DE LISBOA

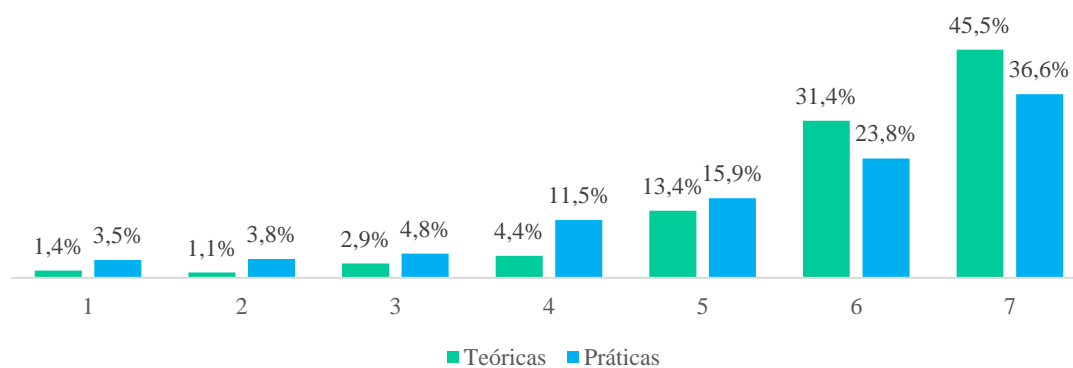
Avaliação global dos docentes / Teóricas



Avaliação global dos docentes / Práticas



Avaliação global dos docentes



AVALIAÇÃO GLOBAL

MESTRADO

Aqui se apresentam os dados agregados da avaliação efetuada pelos estudantes do Mestrado em Prática Jurídica.

AVALIAÇÃO GERAL DAS UNIDADES CURRICULARES

- Convenções de Dupla Tributação
- Contratação Pública e Concorrência
- Direito Administrativo do Ambiente
- Direito Administrativo dos Bens
- Direito da Arbitragem e da Mediação I
- Direito Bancário II
- Direito Comercial IV
- Direito Comparado II
- Direito dos Contratos III
- Direito da Concorrência e da Regulação dos Mercados da Energia
- Direito e Economia
- Direito da Família e das Sucessões
- Direito do Gás e do Petróleo
- Direito Internacional do Mar
- Direito da Insolvência
- Direito Marítimo II
- Direito das Nações Unidas
- Direito Processual Civil Internacional I
- Direito Penal IV
- Direito Processual Penal II
- Direito Probatório
- Direito Processual do Trabalho I
- Direito da Responsabilidade Civil
- Direito dos Recursos Naturais e das Energias Renováveis
- Direito das Sociedades Comerciais I
- Direito dos Seguros II
- Finanças europeias
- Governance Administrativa
- Harmonização Fiscal Europeia
- História das Relações Internacionais
- Introdução ao Direito da Concorrência
- Justiça Internacional
- Medida da Pena e Direito da Execução das Penas
- Organização Administrativa

- Políticas Fiscais e Governação Global
- Políticas Públicas
- Regulação Financeira
- Registos e Notariado
- Teoria Geral da Regulação Económica

Organização da disciplina

Considero que:	Resultado
O Programa tem uma extensão adequada a um semestre letivo	6
O Programa está bem estruturado	6
O Programa foi cumprido	7
Os conhecimentos anteriores (e.g., disciplinas jurídicas de cursos anteriores) foram suficientes para acompanhar esta Unidade Curricular	6

Desenvolvimento de conhecimentos e competências

Considero que esta Unidade Curricular contribuiu para:	Resultado
Desenvolver conhecimentos e compreensão sobre o tema	7
Desenvolver sentido crítico e capacidade de reflexão	6
Promover a capacidade de cooperação e comunicação	6
Aumentar a minha autonomia no estudo	6
Aumentar a minha capacidade para resolução de problemas jurídicos	6

Avaliação

Considero que esta Unidade Curricular contribuiu para:	Resultado
As regras de avaliação da disciplina foram conformes ao Regulamento de Avaliação	7
Os elementos de avaliação da disciplina foram fixados no início do semestre de forma clara.	7
As regras de avaliação definidas foram respeitadas	7

Exame escrito

Considero que:	Resultado
Foram cumpridas as regras do Regulamento de Avaliação	7
Foi adequado aos conteúdos efetivamente lecionados nas aulas	7
Teve uma dimensão adequada ao tempo disponível	7

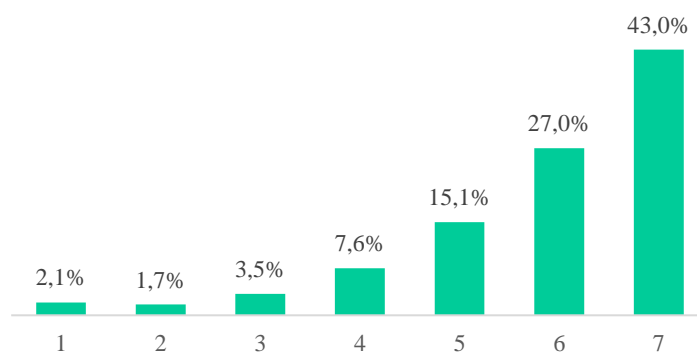
Exame oral

Considero que:	Resultado
Foram cumpridas as regras do Regulamento de Avaliação	7
Foi adequado aos conteúdos efetivamente lecionados nas aulas	7

Avaliação global dos docentes

Globalmente, como é que avaliaria a prestação dos docentes?	6
---	---

Avaliação global dos docentes



INTRODUÇÃO À METODOLOGIA DE INVESTIGAÇÃO CIENTÍFICA

Organização da disciplina

Considero que:	Resultado
O Programa é adequado aos objetivos de uma disciplina de metodologia	7
O Programa tem uma extensão adequada a um semestre letivo	6
O Programa foi cumprido	7

Desenvolvimento de conhecimentos e competências

Considero que esta UC contribuiu para:	Resultado
Desenvolver as minhas competências de investigação	7
Desenvolver sentido crítico e capacidade de reflexão	7
Promover a capacidade de cooperação e comunicação	7

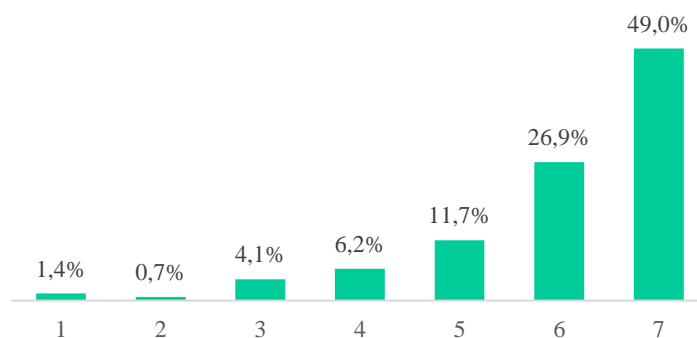
Avaliação

Considero que esta Unidade Curricular contribuiu para:	Resultado
Os elementos de avaliação da disciplina foram fixados no início do semestre de forma clara	6
As regras de avaliação definidas foram respeitadas	6
Os elementos de avaliação são adequados aos objetivos de uma disciplina de metodologia	6

Avaliação global dos docentes

Globalmente, como é que avaliaria a prestação dos docentes?	6
---	---

Avaliação global dos docentes





FACULDADE DE DIREITO
UNIVERSIDADE DE LISBOA

Avaliação global dos docentes

